

Service manual Careturner til OPUS 1



Udksiftning af aktuator

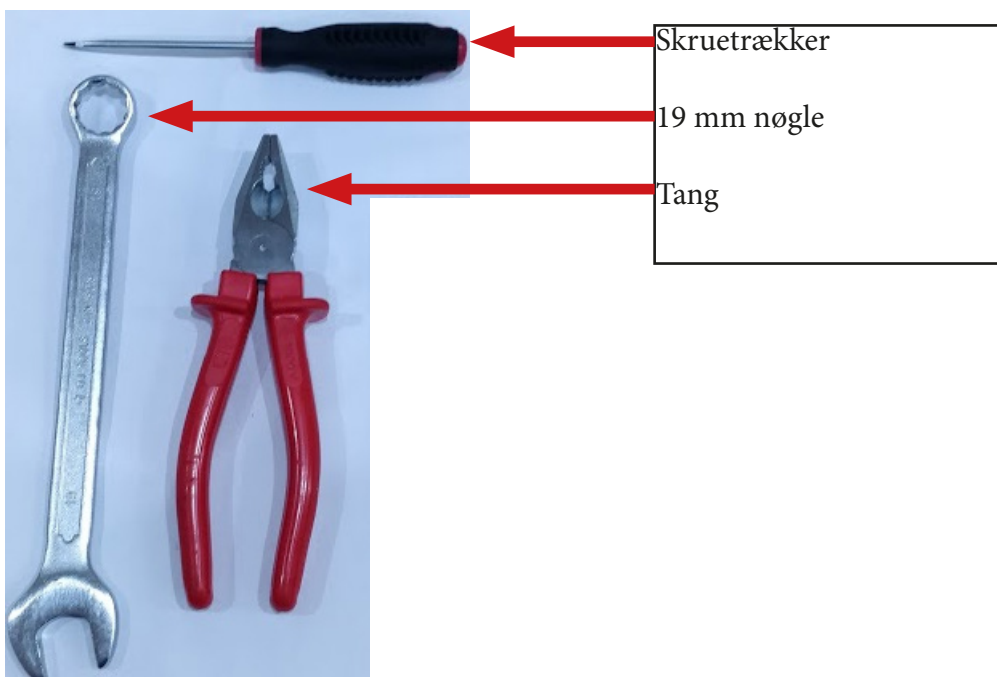
Linak motor. Power: 2500 N. IP x6

GDV Article No: LIN230410

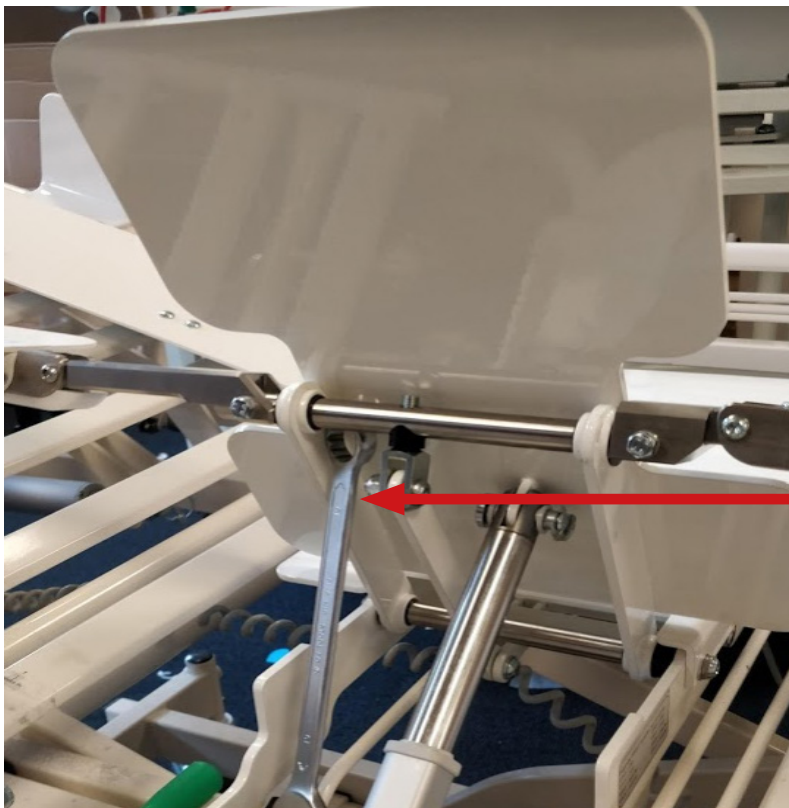


Demonter aktuator

1. Værktøj



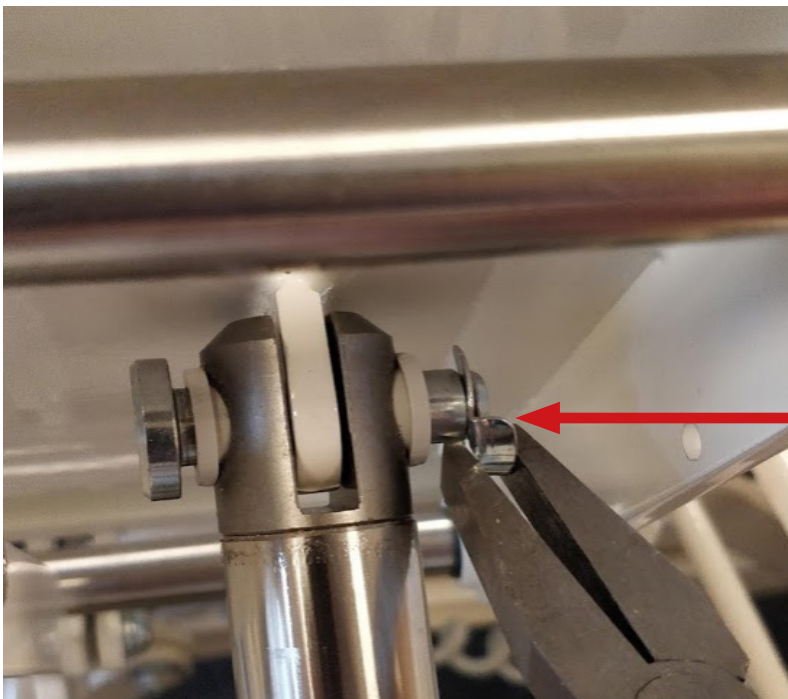
2. Fastgør vinge i øvre position



Træk vinge op i øvre position

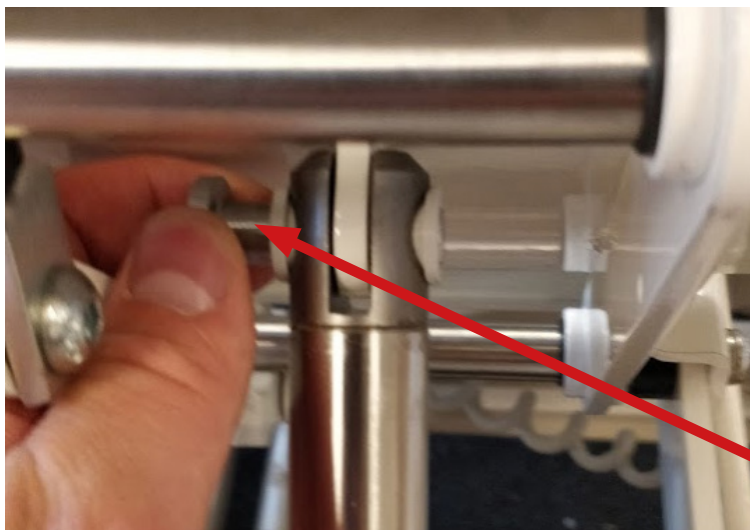
Fastgør vingen for at få adgang til aktuatoren, brug en 19 mm nøgle ved at placere den under vingen og hvile på sengen. Sørg for, at vingen er sikker for at undgå ulykker.

3. Fjern kl-holderen



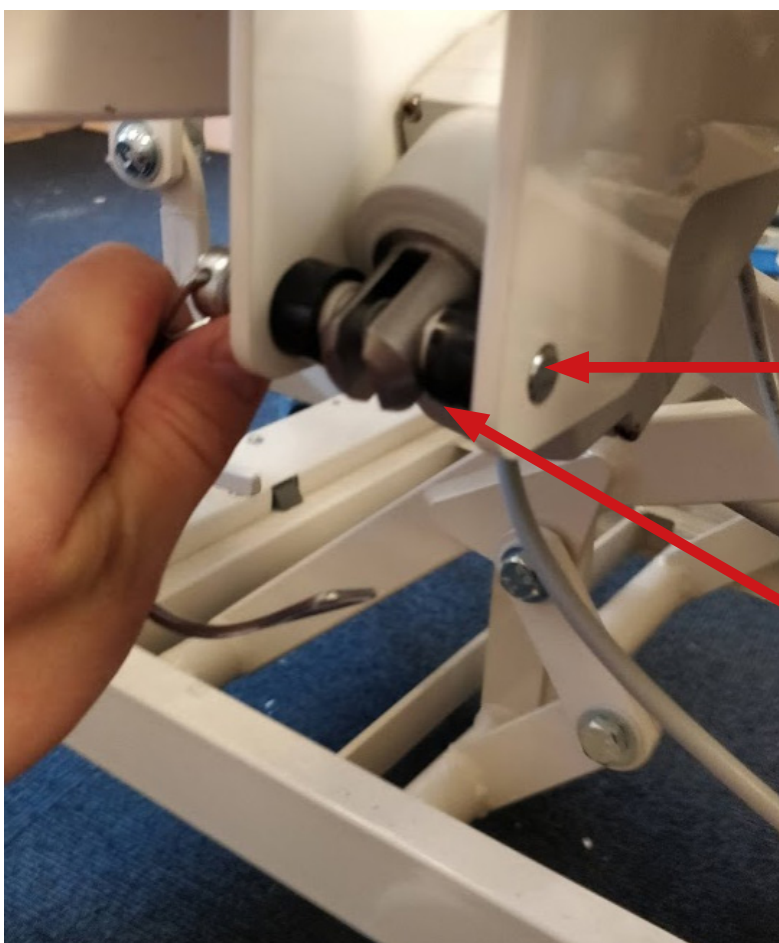
Fjern kl-sikkerhedsholderen fra gaffeltappen ved hjælp af en tang. Kan også fjernes manuelt.

4. Fjern gaffeltappen



Afmonter gaffeltappen

5. Fjern aktuatorstiften



Tag aktuatorstiften ud for at afmontere aktuatoren.

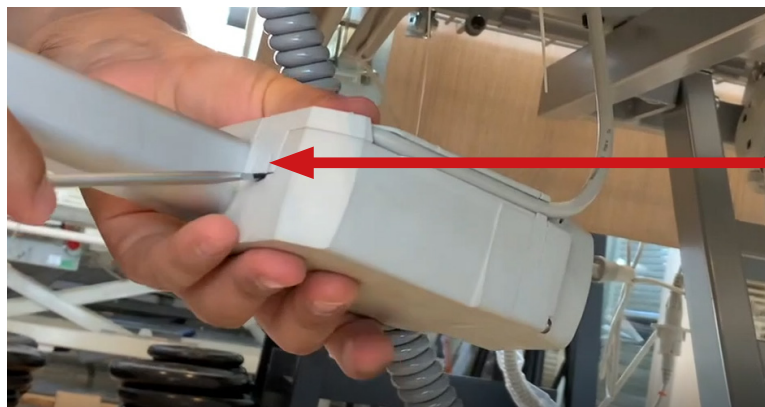
Vær opmærksom på, at aktuatoren kan falde ned, når stiften er fjernet. Saml afstandsstykkerne af plastik for at blive sat tilbage, når den nye aktuator er på plads.

6. Tag aktuatoren ud af understøtningen

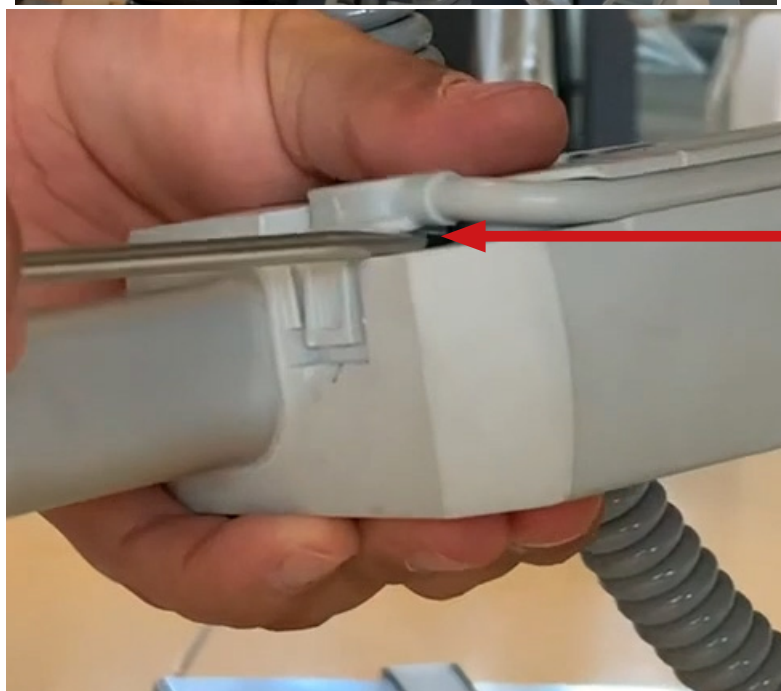


Tag aktuatoren ud, hvis nødvendigt løsnes aktuatorkablet ved at skære plastikstripen, der holder den på plads.

7. Fjern kablet



Brug skruetrækkeren til at fjerne sikkerhedsplastikken fra kablet. Pas på ikke at beskadige kablet.



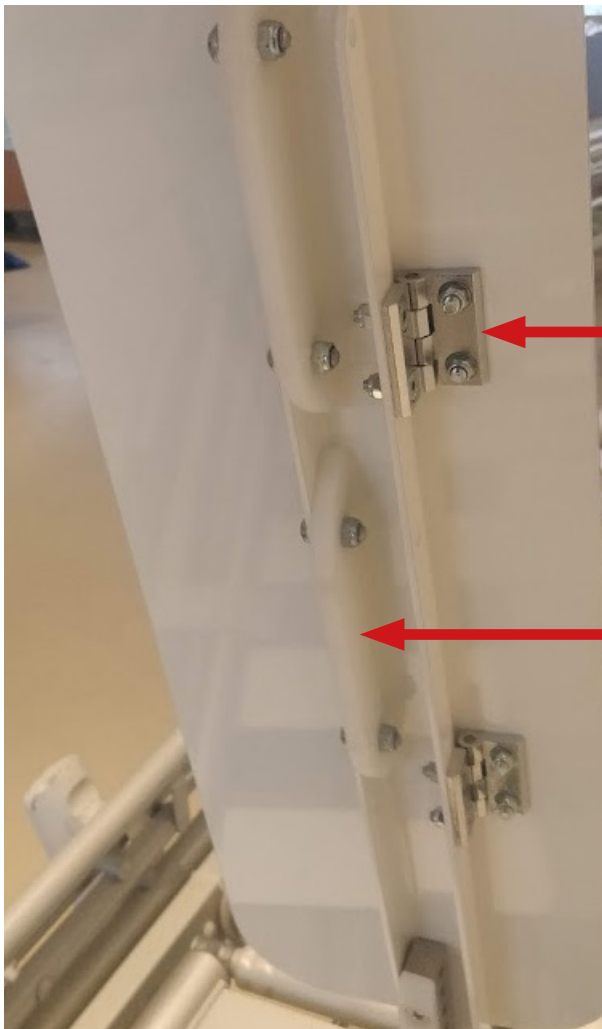
Brug skruetrækkeren til at fjerne kablet. Pas på ikke at beskadige kablet.

Monter ny aktuator

For at placere den nye aktuator skal du følge trinene i omvendt retning.

Mest almindelige fejl / slid på komponenterne

1. Hængsler og plastskyderne på armene



Hængslerne, der understøtter den øverste plade på armene, kan blive beskadiget. Kan bestilles sammen med armen via reservedele.

Der er højere risiko for slid i plastskyderne på armene. Kan bestilles via reservedelskatalog.

2. Aktuatorkabel



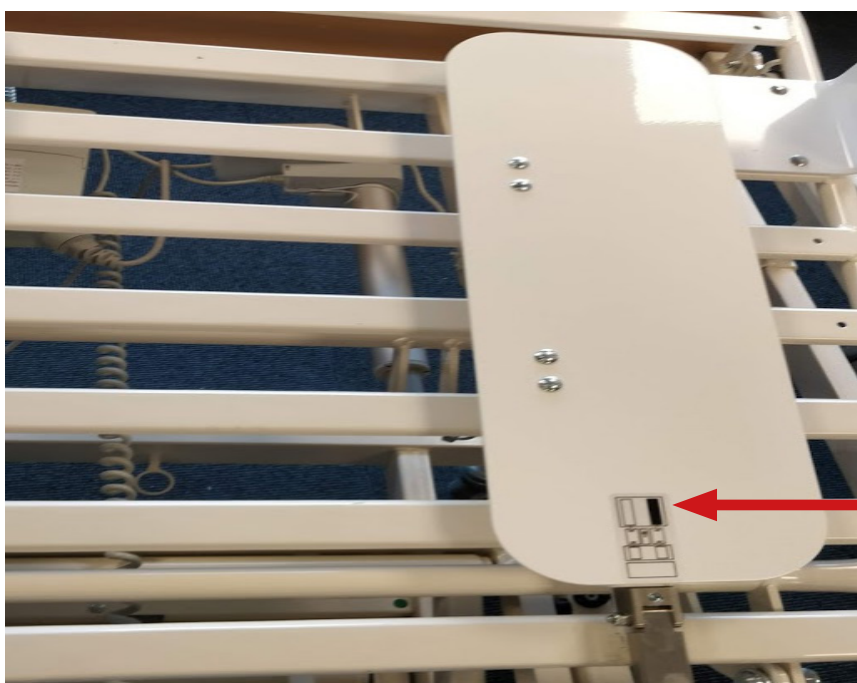
Aktuatorens kabel kan blive beskadiget eller klemmt. Forbindelsesstifterne kan blive beskadiget på grund af slid.

3. Vinkelstang



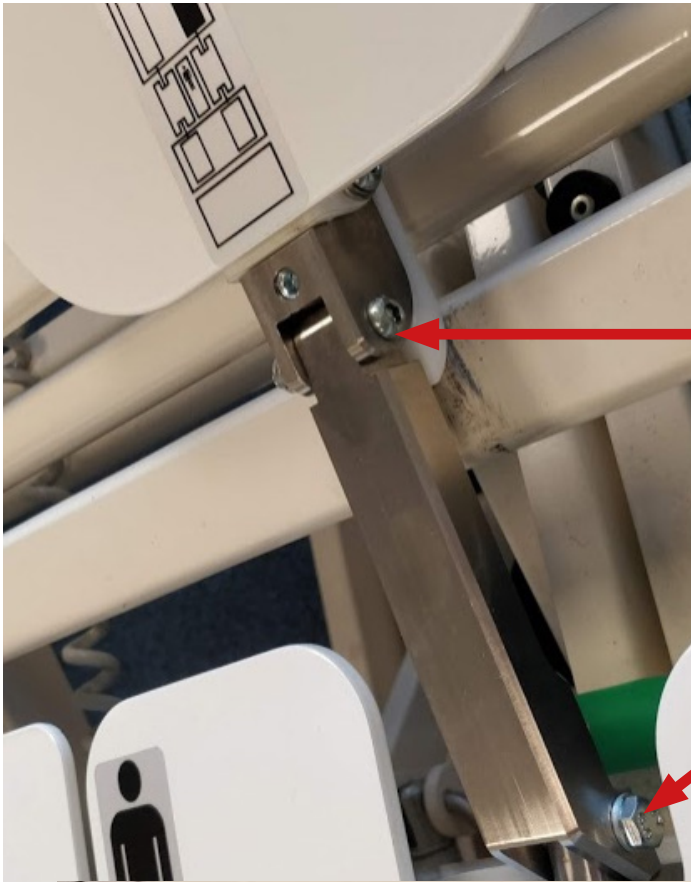
Vinkelstangkonstruktionen kan bøjes på grund af cyklisk eksponering af høj belastning.

4. Arme



Kontroller, at de er monteret korrekt til venstre, højre, låsemøtrik på forbindelsesbolten med hovedenheden kan være løs.
Plastskyder skal kontrolleres om de er brudte eller løse.
Kontroller, at de er levederet med sengen, i tilfælde af at de ikke strammes eller løsnes justeringskruen.

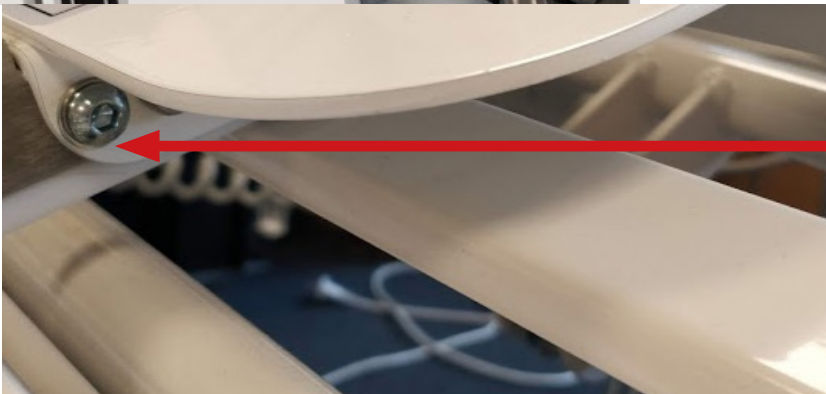
5. Generel kontrol af de bolte, der kan være løse



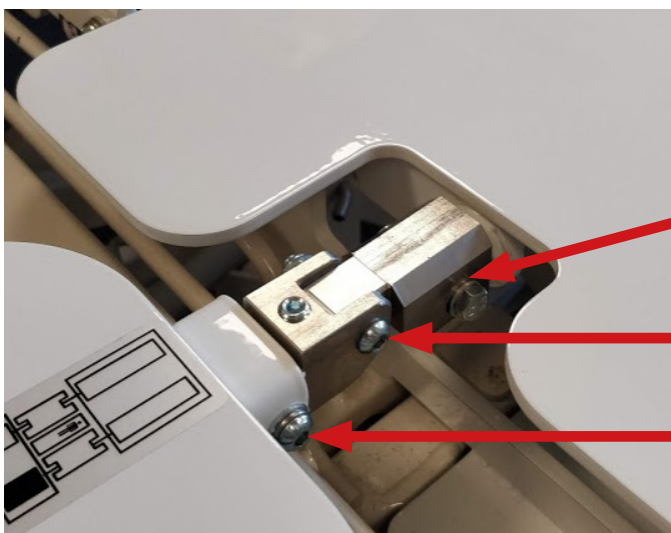
Hovedarme

Boltene, der understøtter armene til hovedmodulet, kan løsne sig. Periodisk kontrol.

Sørg for, at boltene på hovedmoduletbeslaget er spændt, da de kan løsne sig på grund af cyklisk brug.



Periodisk kontrol af boltene på armbeslaget kan løsne sig på grund af vægten på armene.



Fodarme

Sørg for, at boltene på hovedmoduletbeslaget er spændt, da de kan løsne sig på grund af cyklisk brug.

Boltene, der understøtter armene til hovedmodulet, kan løsne sig. Periodisk kontrol.

Periodisk kontrol af boltene på beslaget.



Der er en risiko for, at boltene på akslerne løsner sig. Stram dem på begge sider af hovedmodulet.

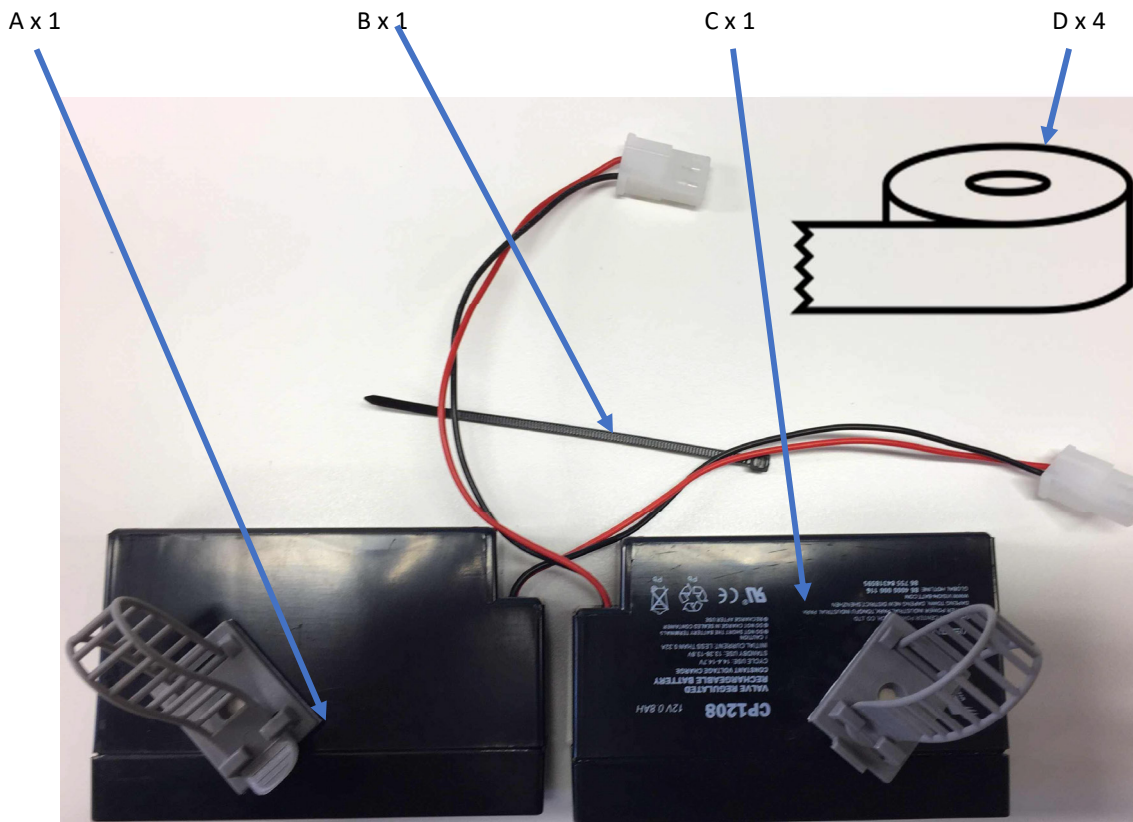
6. Kontrolboks

Fejl på skærmen (tjek rugervejledningen for fejlkoder).
Kabler klemte eller ødelagte, løs forbindelse mellem kablerne.
Løs støtteramme.

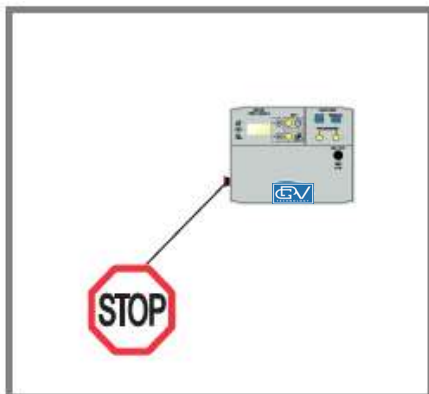
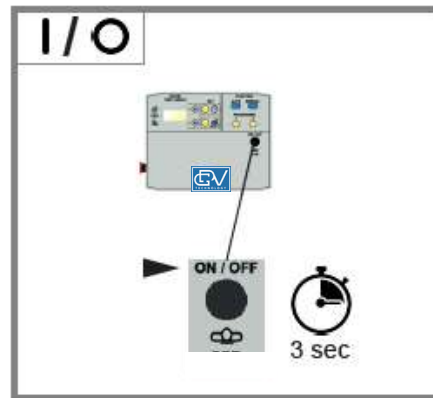
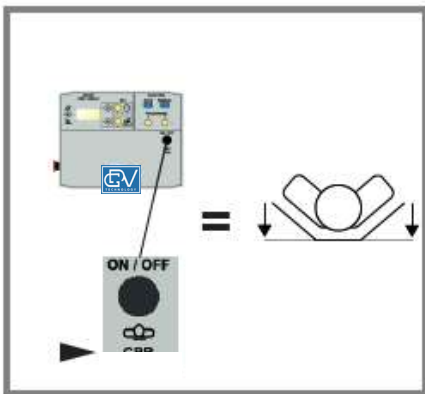
6.1 Fejlfinding af det elektriske system

- Hvis det elektriske system ikke fungerer, skal du prøve at skifte kontrolboksen fra en anden Careturner, hvis det er muligt, for at kontrollere, om kontrolboksen er defekt.
- Hvis E01 vises på kontrolboksens display, skal du kontrollere det venstre motorkabel (markeret med nummer 2) for skader og forbindelse til motoren og kontrolboksen. Skift højre og venstre motorkabel ved kontrolboksen. Hvis fejlkoden er den samme, er der noget galt med kontrolboksen, ellers kan der være noget galt med den venstre motor.
- Hvis E02 vises på kontrolboksens display, skal du kontrollere det højre motorkabel (markeret med nummer 1) for skader og forbindelse til motoren og kontrolboksen. Skift venstre og højre motorkabel ved kontrolboksen. Hvis fejlkoden er den samme, er der noget galt med kontrolboksen, ellers kan der være noget galt med den højre motor.
- Nulstil systemet.

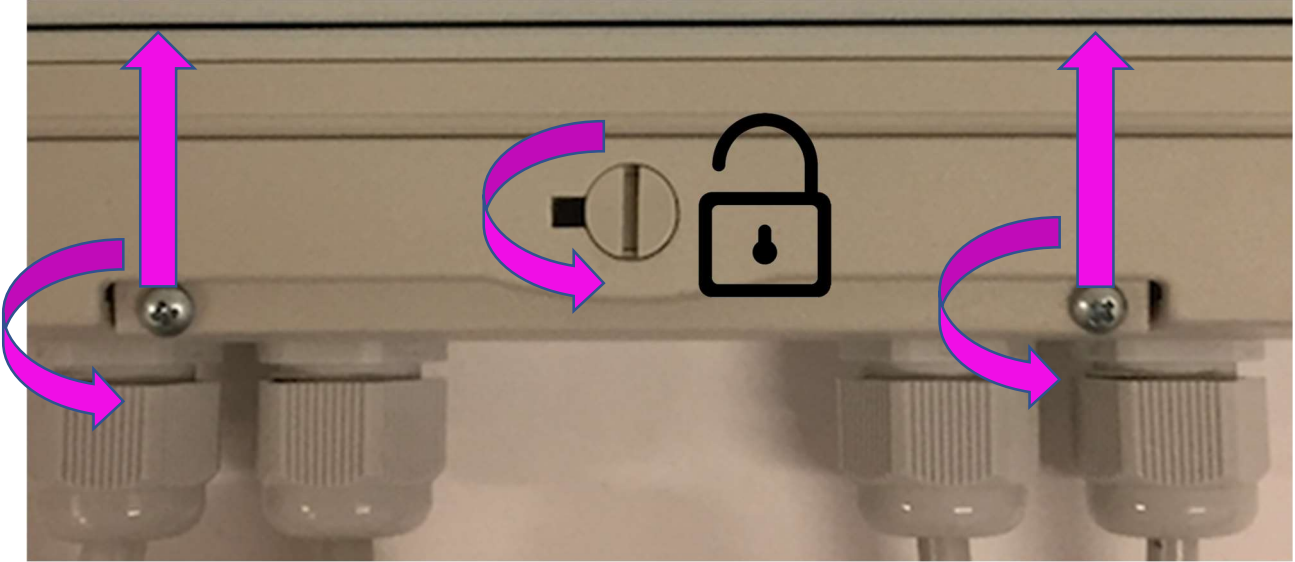
7. Udskiftning af batteri



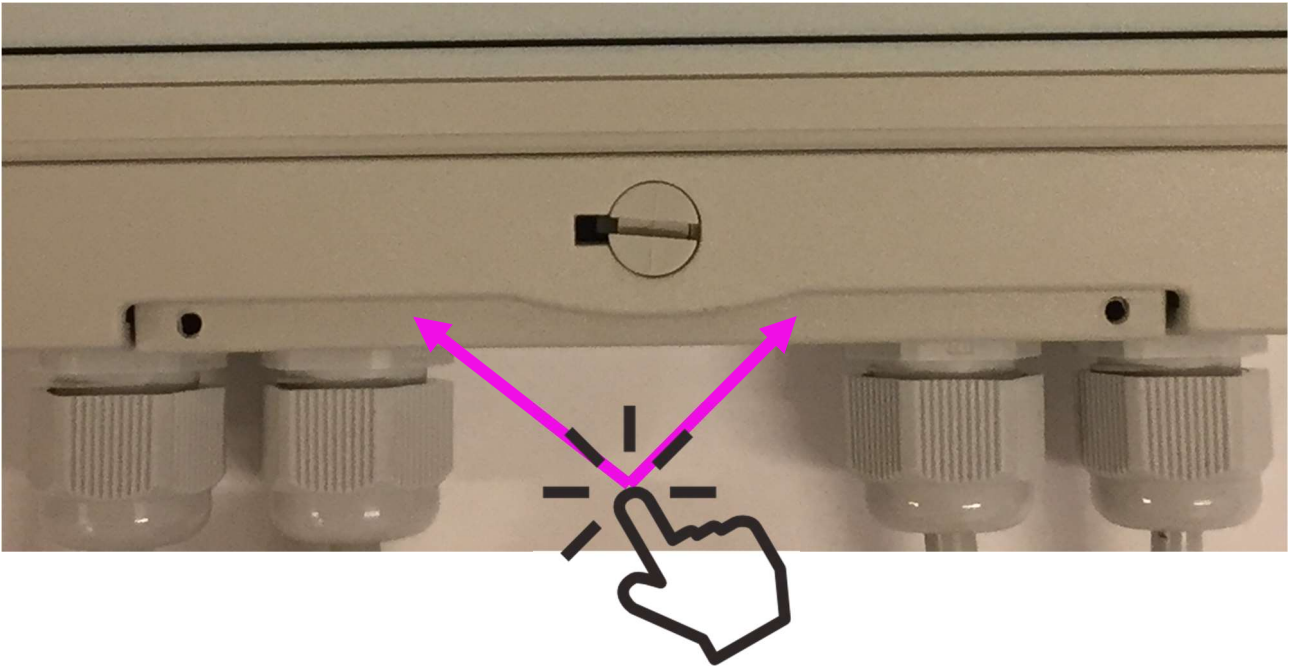
1.



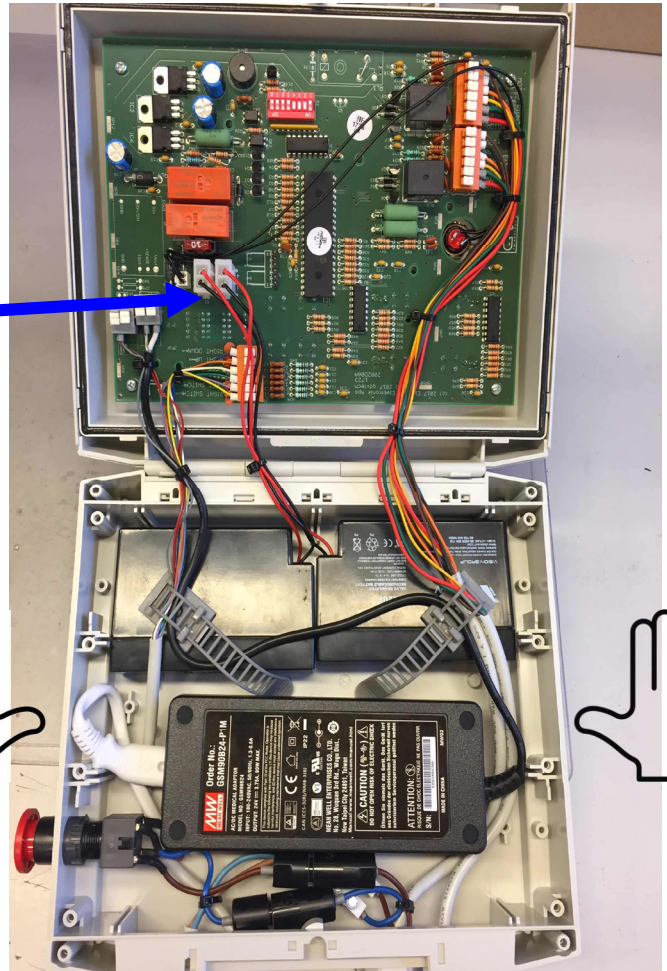
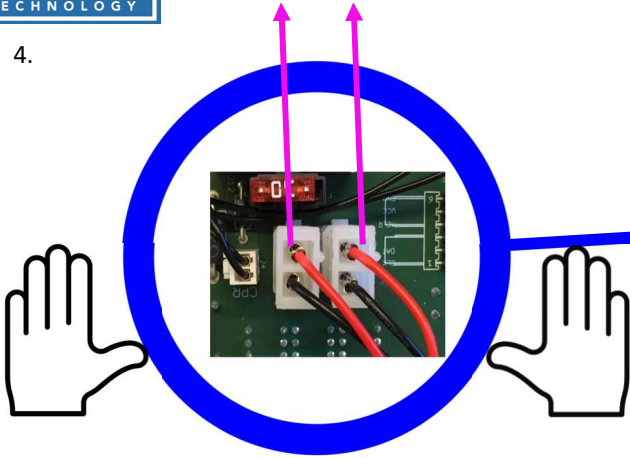
2.



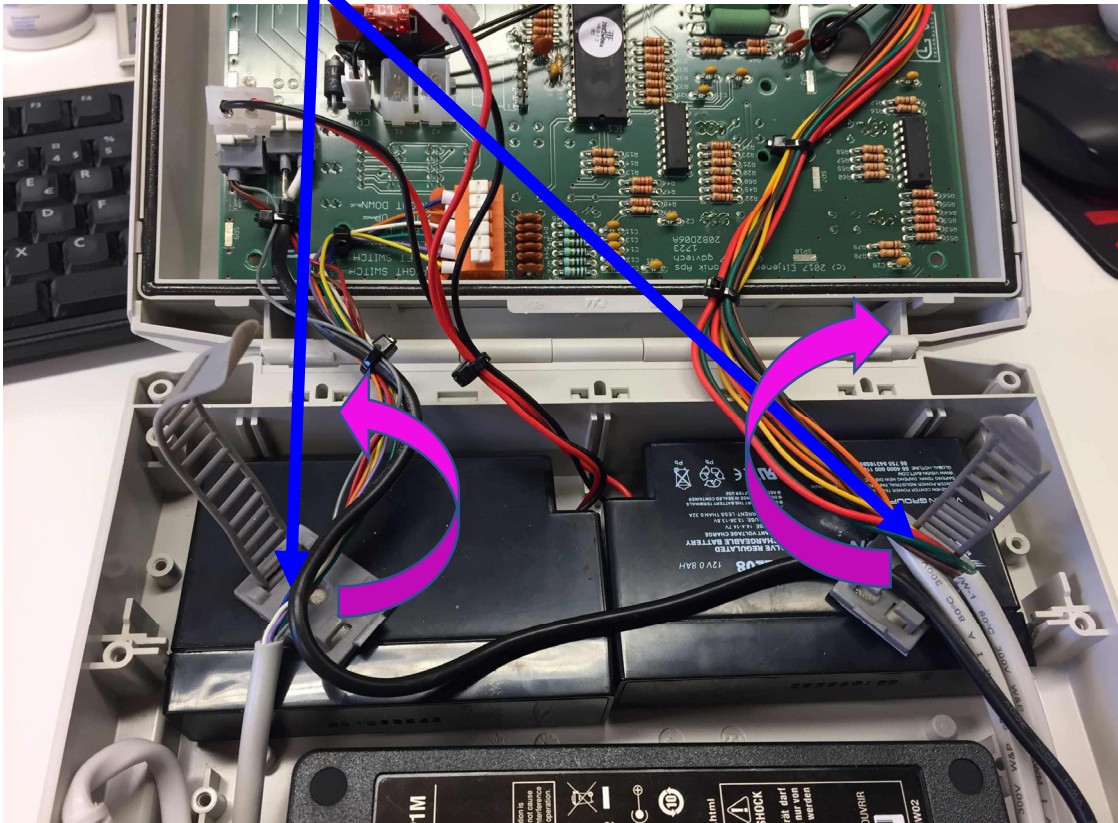
3.



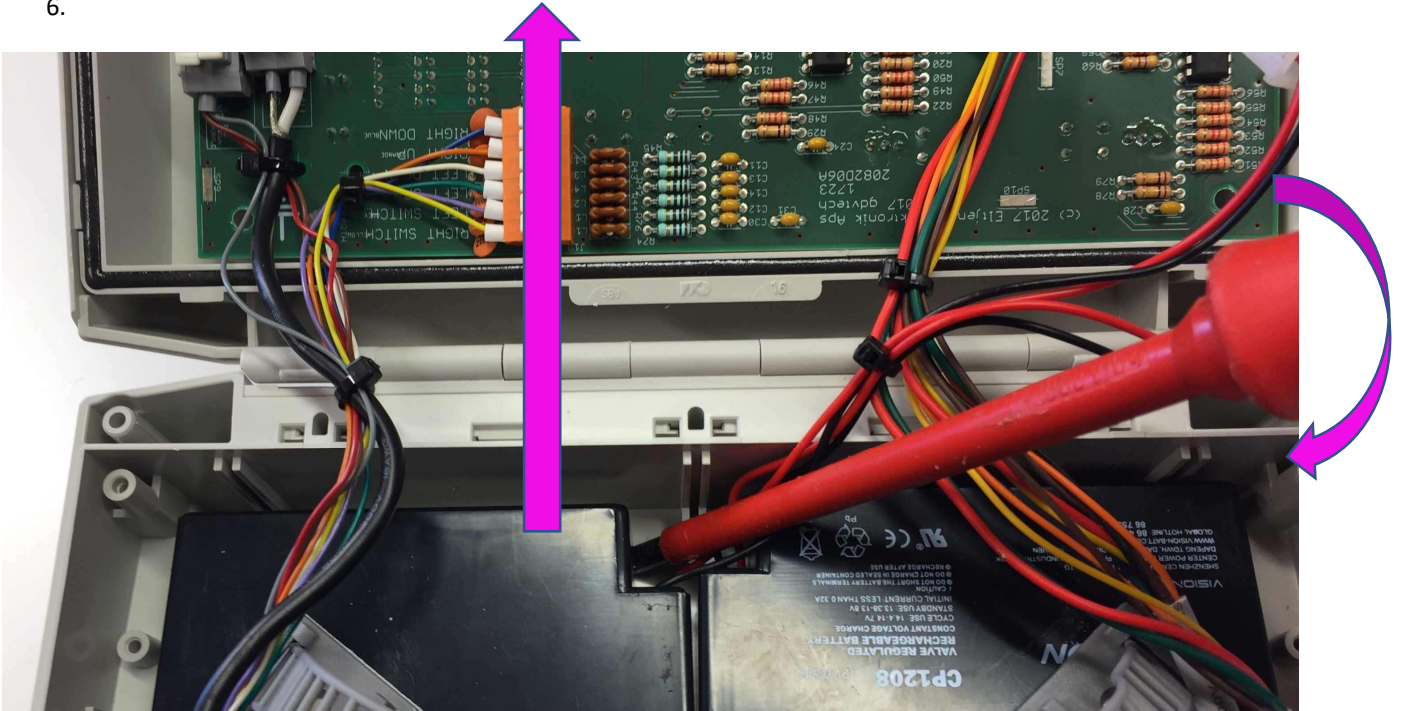
4.



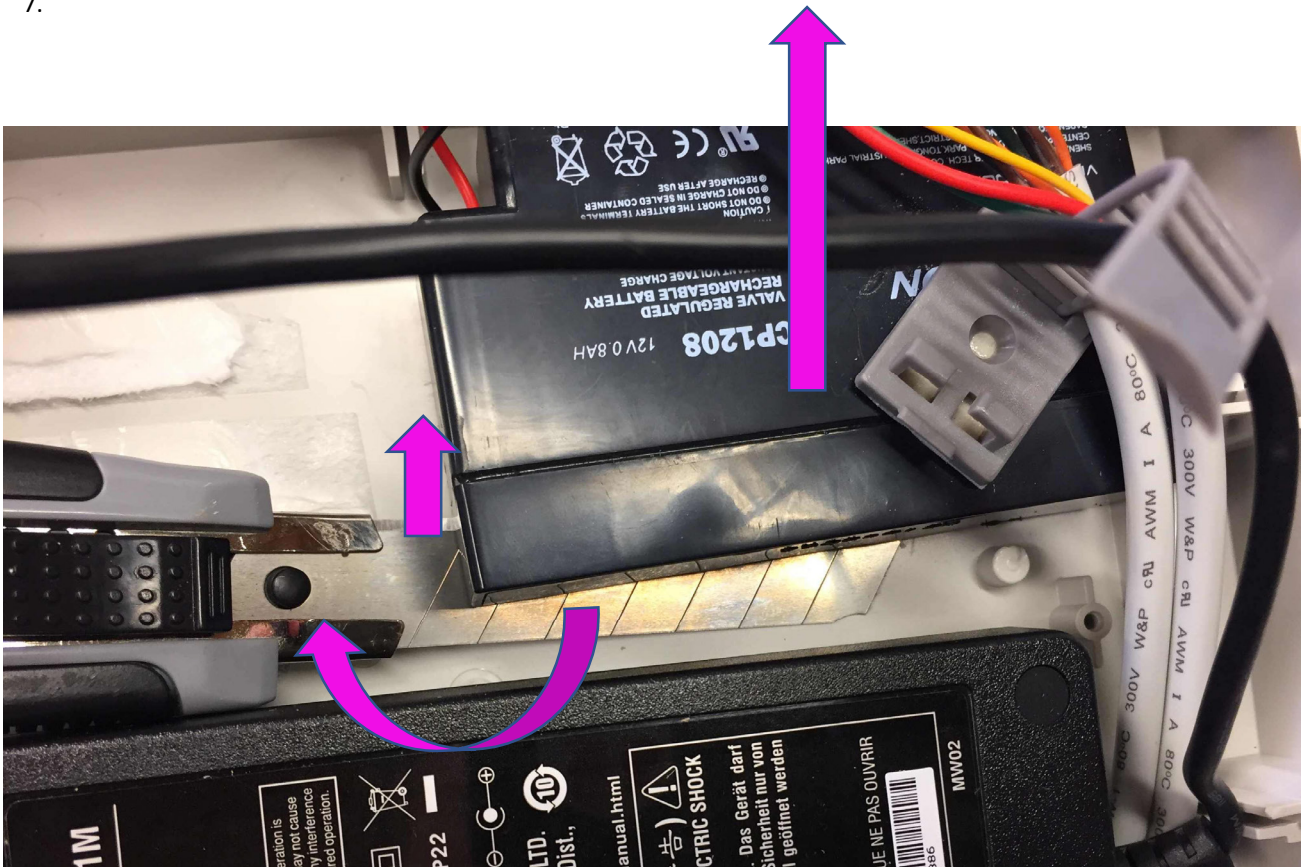
5.



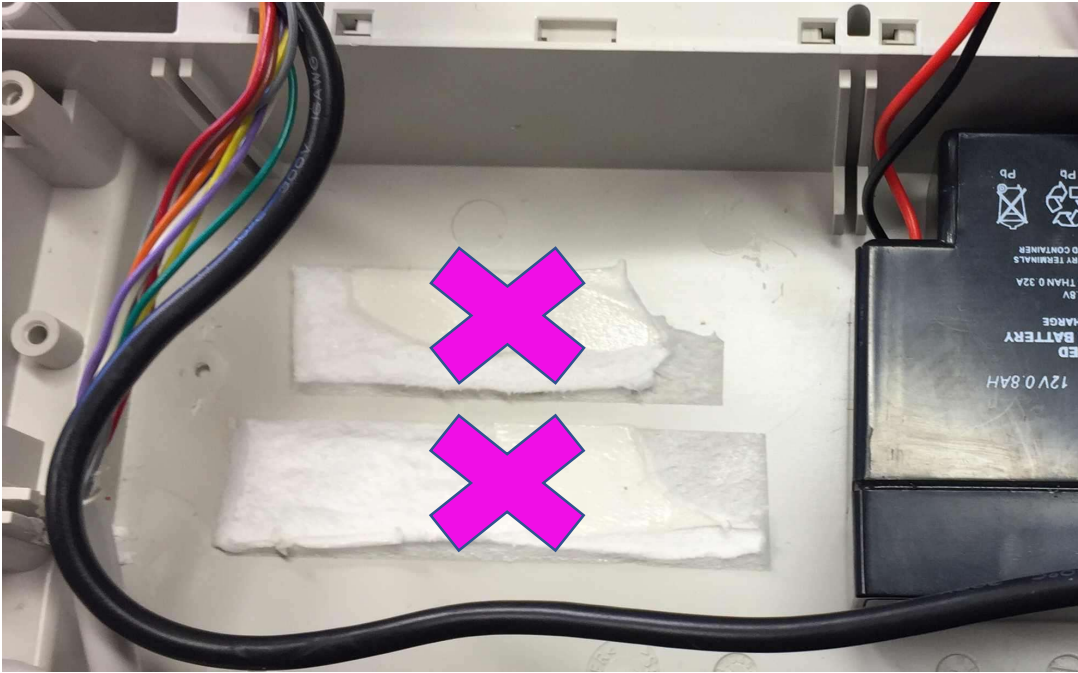
6.



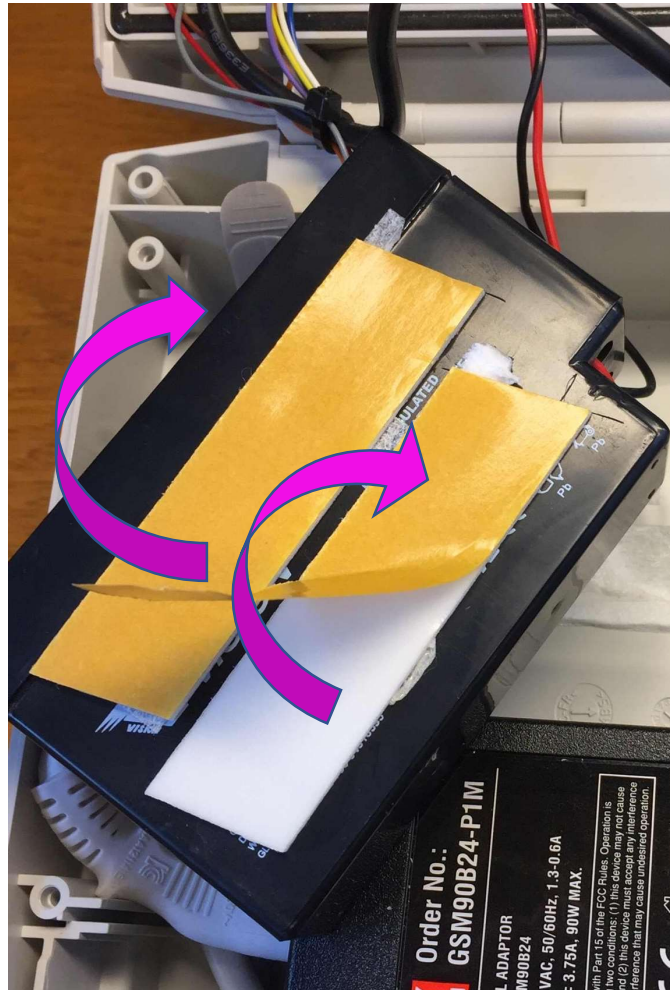
7.



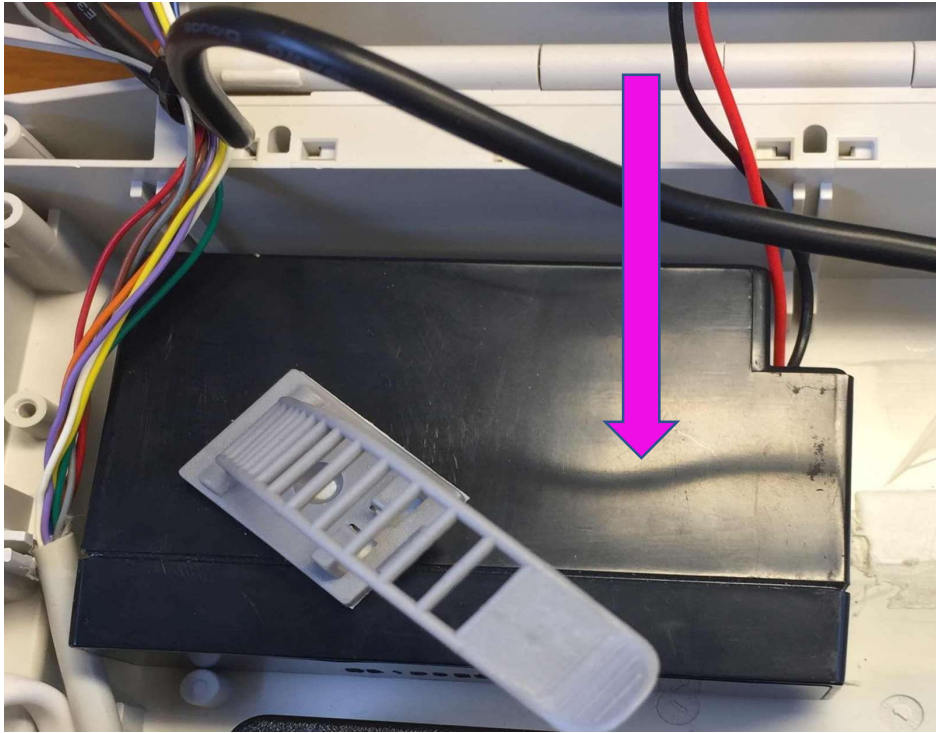
8.



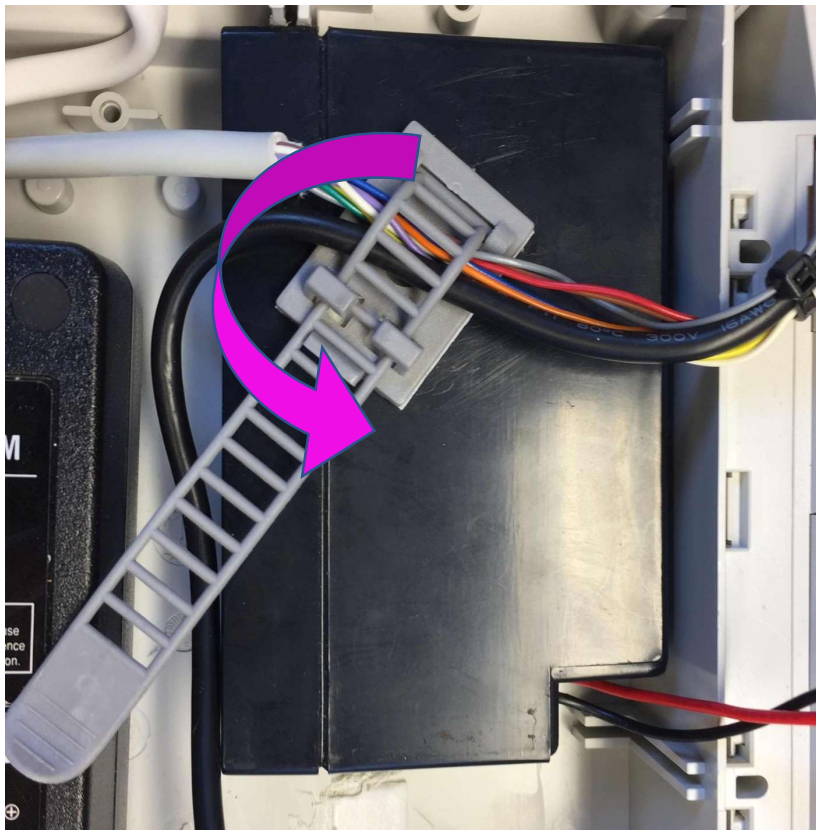
9.



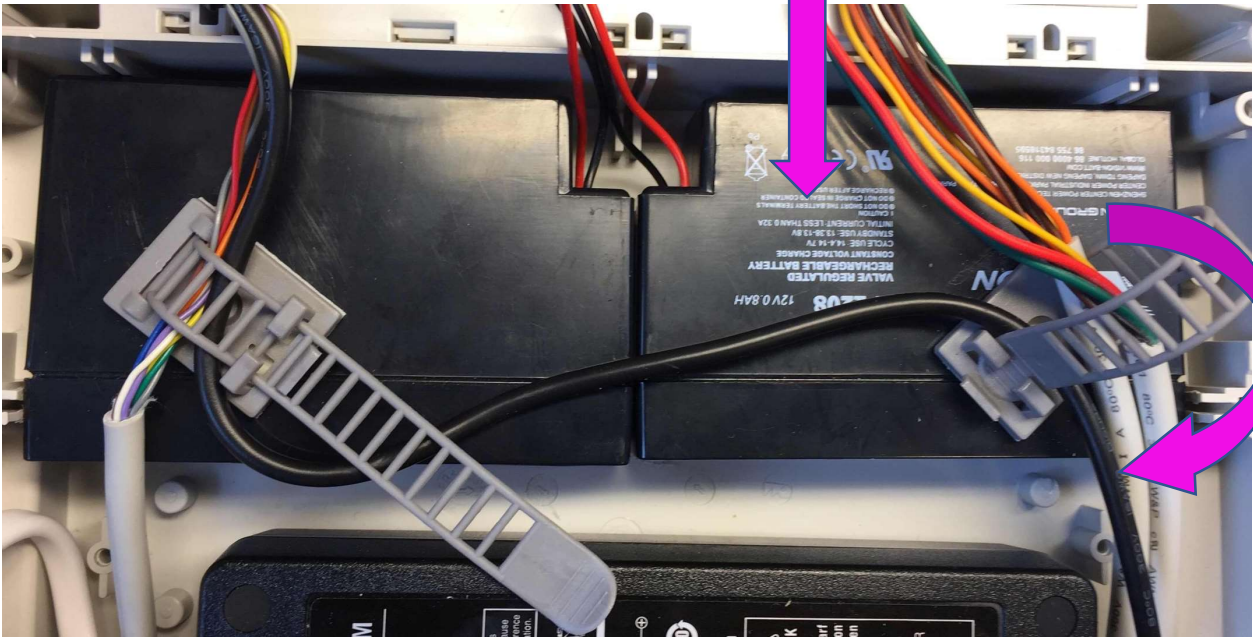
10.



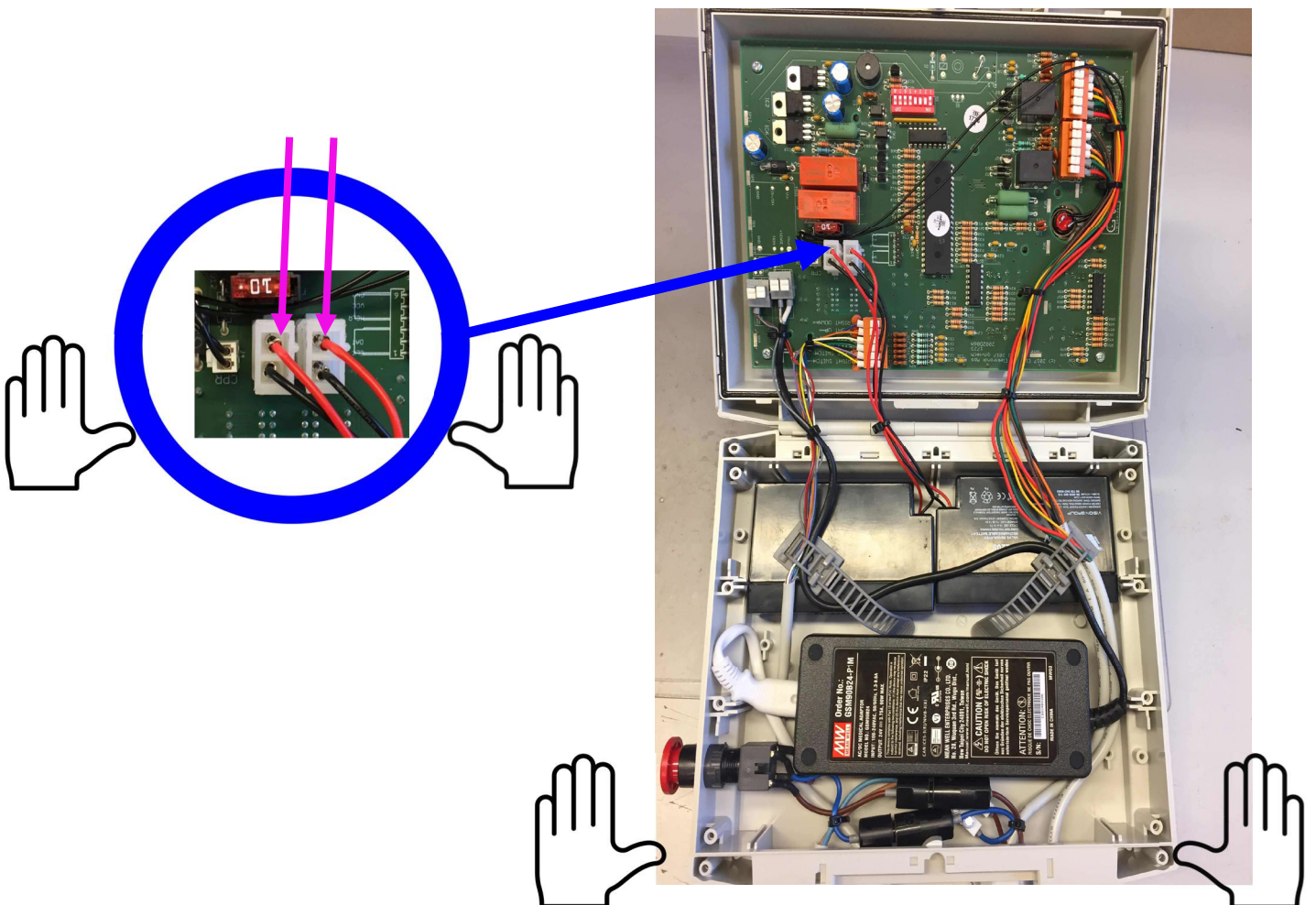
11.



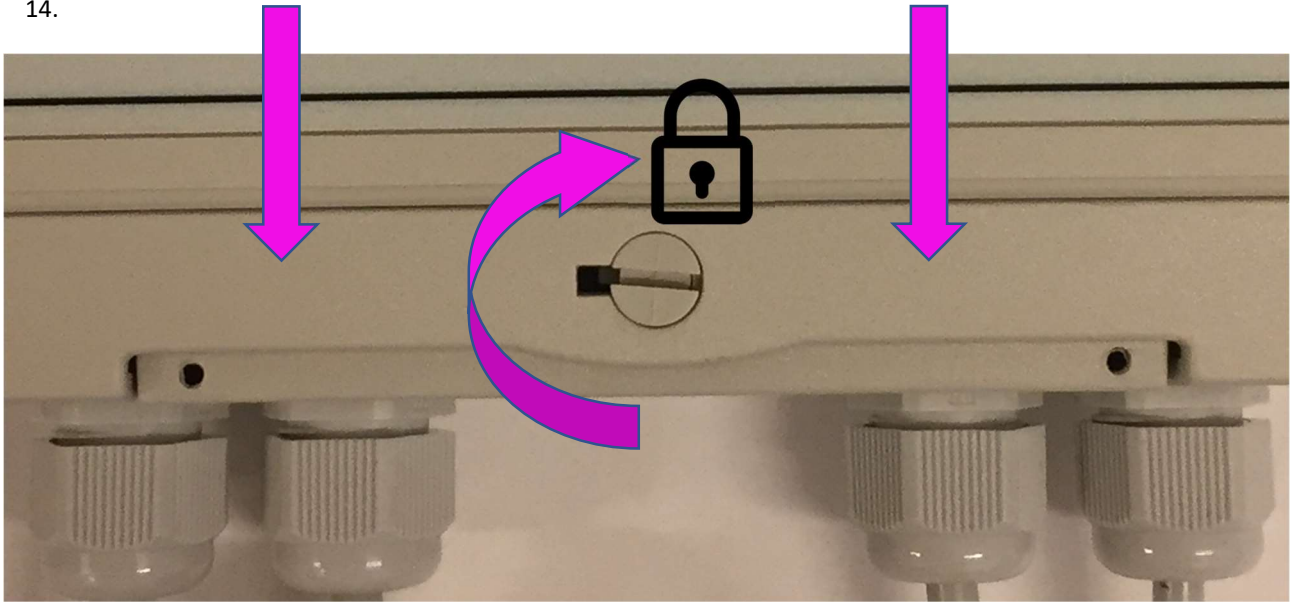
12.



13.



14.



15.

